

Entre nous, la vie

Celle qui n'a pas de prix, la vôtre, celle de vos proches, d'un nouveau-né ou d'un grand-parent. Cette vie, nous la voulons belle et la plus longue possible. Depuis toujours nous déployons toute notre énergie à la défendre, à la protéger, et toute notre organisation a été pensée dans ce seul but.





L'expérience
COVID

De belles histoires de vie



© Bruno Levy

Message à l'attention de la Direction Générale de la Clinique du Val d'Or (92)

« Atteinte de Covid, j'ai été hospitalisée à la Clinique du Val d'Or en réanimation Covid le 20 Mars 2020. Après 15 jours d'hospitalisation, j'ai pu rentrer chez moi et suis désormais guérie.

Pendant 2 ou 3 jours, mon pronostic vital a été engagé et j'ai eu peur de l'avenir (je n'ai pas été sous respirateur, mais sous oxygène à forte dose, et je pense que c'est cela qui m'a sauvée).

La patience et le professionnalisme des équipes de la Clinique, ainsi que ma ténacité ont permis que je m'en sorte. La vie me paraît un magnifique cadeau, je profite à nouveau de ceux que j'aime, de la nature, du printemps, des oiseaux qui chantent, me lever le matin, dormir dans mon lit... bref, c'est très agréable.

Je tenais que à ce que vous sachiez à quel point je vous suis reconnaissante de ce résultat - les équipes le savent, je leur ai écrit en direct. J'en profite aussi pour vous dire que les kinés ont été merveilleux d'empathie, d'encouragement, de dialogue et d'écoute. Ils ont été pour beaucoup dans ma guérison et ont été présents dans les moments les plus critiques. Je salue leur dévouement et leur engagement. Mais aussi celui des infirmières de la clinique ainsi que les équipes venues de province, qui ont été extraordinairement engagées et généreuses avec tous les patients.

Je reprends le travail lundi - en télétravail.

Maintenant que je suis à nouveau en forme, j'aimerais, à mon échelle, pouvoir être utile et à titre bénévole pouvoir me rendre utile auprès des malades par ma présence, des paroles rassurantes suite à une expérience vécue... je peux dégager quelques heures par semaine et j'aimerais le faire pour la clinique et ses équipes.

Bravo encore pour la qualité du travail de vos équipes et la remarquable organisation que vous avez mise en place. »

Élisabeth SHEVTOV

Patiente Covid
Clinique du Val d'Or (92)

« Je me suis tout de suite portée volontaire !

Aide-soignante à l'Hôpital Privé Sévigné, j'étais en poste mais il me semblait impossible de ne pas répondre à l'appel « Solidarité Ile-de-France » lancé par le Groupe. Ce qui m'a motivée, ce sont mes valeurs ! L'entraide, la solidarité cela me parle. Cette expérience professionnelle est très enrichissante... on en ressortira différents ! Ici tout est démultiplié. Cette expérience que je vis toujours actuellement, m'apporte beaucoup ! Tant au niveau des échanges avec mes collègues qu'avec les patients atteints du Covid dont je m'occupe chaque jour. On parle avec eux, on les rassure, on essaie de calmer leurs angoisses parfois très fortes. Nous sommes leur seul lien avec l'extérieur et ils nous remercient chaque jour de nous occuper d'eux... ces relations avec les patients, ces valeurs de solidarité et de bienveillance me touchent beaucoup ! On est révoltés quand on voit que certaines personnes ne prennent pas toujours le confinement au sérieux, car ce que l'on voit sur le terrain en étant à proximité des malades est très compliqué... Tout le monde peut être touché par cette maladie ! »



Viviane LEMETAYER

Aide-soignante
à l'Hôpital Privé Sévigné (35)

« C'est complètement inédit de vivre ça, tout s'est passé dans une improvisation efficace.

Tout a été spontané, on s'est organisés dans l'urgence en cherchant uniquement à faire notre métier : soigner. Au CHP de l'Europe de Port-Marly nous avons rapidement ouvert 43 lits de médecine Covid et 14 lits de réanimation dédiés. Ça n'a pas été simple, car il a fallu réorganiser complètement notre façon de fonctionner. Nous avons divisé notre emploi du temps en deux : une partie pour laquelle nous restions dédiés aux urgences liées à notre spécialité, les urgences ORL en ce qui me concerne, et une partie pour laquelle nous assurions des gardes en médecine Covid ou en réanimation. Nous fonctionnons grâce à un binôme médical par unité, avec l'aide d'un médecin régulateur Covid qui gère toutes les demandes de transfert depuis les établissements publics ou privés voisins. Une veille « scientifique » et bibliographique s'est faite spontanément par chacun, rapportant les résultats des études sur la prise en charge des patients. Il y a également un comité d'éthique quotidien qui permet de prendre les décisions de soins lourds ou non de façon collégiale. Il y a un réel élan solidaire et surtout spontané de nombreux médecins et chirurgiens. Nous avons pour la plupart répondu présents pour faire en sorte d'assurer la prise en charge et de sauver des vies. »



Dr. Lia GUILLERÉ

Médecin ORL
Centre Hospitalier Privé
de l'Europe (78)

Le Covid nous pousse à avancer plus vite

« Après le Covid, développons ensemble une Santé solidaire.

Les premiers mois de l'année ont donné la priorité à la lutte contre le Covid. La mobilisation de tous les acteurs de santé fut générale, elle a démontré leur incroyable implication. Dans nos établissements, nombreux sont ceux qui ont répondu à notre appel, qui se sont portés volontaires pour quitter leur famille et rejoindre les cliniques engagées dans la lutte contre le Covid. Nous tenons à les remercier de leur engagement, de leur courage et de leur détermination. Grâce à eux, nous avons pu répondre à l'urgence et sauver des vies.

Pourtant, cette crise ne doit pas faire oublier nos patients atteints de maladies chroniques, en attente d'opération ou de soins. Ils ne doivent pas être les oubliés du Covid. La sécurité est une donnée majeure de tous nos protocoles. Ces patients doivent revenir sans crainte dans nos établissements pour être soignés rapidement avant que leur cas ne s'aggrave.

Nous devons aussi mettre en place une Santé après Covid, une Santé plus solidaire et innovante, créant du lien entre tous les acteurs. Il faut développer avec force la télé-médecine, l'ambulatoire, le suivi de soins à domicile, la prévention. C'est ensemble que nous pourrons développer une Santé du quotidien plus efficiente et répondre aux situations de crise. »



Dr. Emmanuel BRIQUET

Directeur du Développement et de la Stratégie Médicale

La Santé est notre Vocation

Notre raison d'être est de vous permettre de vivre plus longtemps et en meilleure santé.

« Notre santé constitue en effet notre bien le plus essentiel. Nous avons fait face avec le Covid à un DEFI sanitaire sans précédent dans lequel nous avons lancé toutes nos forces pour le relever de façon exemplaire. Nous avons répondu présents grâce à l'extraordinaire élan de générosité et de solidarité de nos équipes, certainement les premières dans notre pays avec plus de 200 personnes venues aider dès fin mars nos établissements en première ligne en Île-de-France. J'adresse tous mes remerciements et ma gratitude à nos médecins, au personnel soignant et non-soignant qui ont incarné l'expression même des valeurs qui nous animent : un travail d'équipe, de courage, mais aussi de confiance et d'audace dans nos capacités de réactivité et d'organisation pour répondre à ce terrible défi.

Globalement les défis de notre santé sont ceux d'une révolution très rapide dans la prise en charge globale de toutes les maladies :

- Révolution médicale avec de nouveaux protocoles qui permettent par exemple une chirurgie moderne comme la chirurgie ambulatoire qui concerne plus des deux tiers de nos interventions, la Récupération Rapide Améliorée Après Chirurgie que nous déployons depuis 5 ans dans tous nos établissements.

- Révolution organisationnelle avec la mise en place de parcours de soins en amont

et en aval de l'hospitalisation pour vous accompagner tout au long de votre vie : de la naissance à un acte chirurgical ou la prise en charge d'une maladie chronique.

- Révolution digitale avec un outil qui s'impose pour coordonner les acteurs de cette prise en charge ville - hôpital et pour libérer du temps de soins pour notre personnel trop encombré encore de tâches administratives.

Ces nouveaux défis pour votre santé nous amènent ainsi naturellement à nous impliquer avec nos salariés dans la qualité de vie au travail. Ce dialogue social a vocation à s'amplifier en matière de formation, d'attractivité de nos métiers et de poursuite de la participation des salariés à la vie de notre entreprise de santé.

Pour vous accompagner tout au long de votre vie, nous avons mis en place depuis l'origine, un modèle unique au monde de gouvernance partagée qui nous permet d'unir au quotidien la prise en charge médicale avec la mise en oeuvre des moyens sociaux et des investissements importants qui sont nécessaires.

La vocation et la passion de vous accompagner tout au long de votre vie sont la base de notre raison d'être. Ce sont ces énergies qui nous animent depuis la création de cette superbe aventure qu'est Vivalto Santé, il y a onze ans, et qui en fait aujourd'hui un leader de la prise en charge des malades. »



Daniel CAILLE

Fondateur du Groupe Vivalto Santé

C'est une histoire de confiance



**Un Groupe constitué
dès l'origine
au service des patients.**

La troisième voie, un modèle unique de partenariat médical et capitalistique

L'excellence médicale suppose des praticiens motivés et investis, à la pointe des nouvelles technologies. Ceci nécessite une parfaite collaboration entre les professionnels de santé conscients des réalités économiques d'un groupe et des acteurs financiers ouverts aux investissements stratégiques pour l'avenir et pour nos patients.

La 3^e voie proposée par le Groupe repose sur **cette confiance réciproque et ce partenariat entre corps médical et actionnaires financiers.**

Plus de 500 praticiens sont aujourd'hui actionnaires et acteurs incontournables du Groupe, avec des représentants au sein du Conseil d'Administration, du Comité Médical Groupe, dans les Comités de Direction Médicale Territoriale et au plus près de chaque établissement de santé dans les Comités de Direction Médicale : ils participent aux choix d'orientation et d'investissement à tous ces niveaux de décision en accord avec les acteurs financiers et les managers.

Ce sont eux aussi au quotidien qui portent **les valeurs de notre Groupe : Audace, Confiance, Équipe.** Bien plus que des mots, c'est une vocation que nous partageons et qui nous a permis de devenir aussi rapidement un acteur de Santé incontournable. »



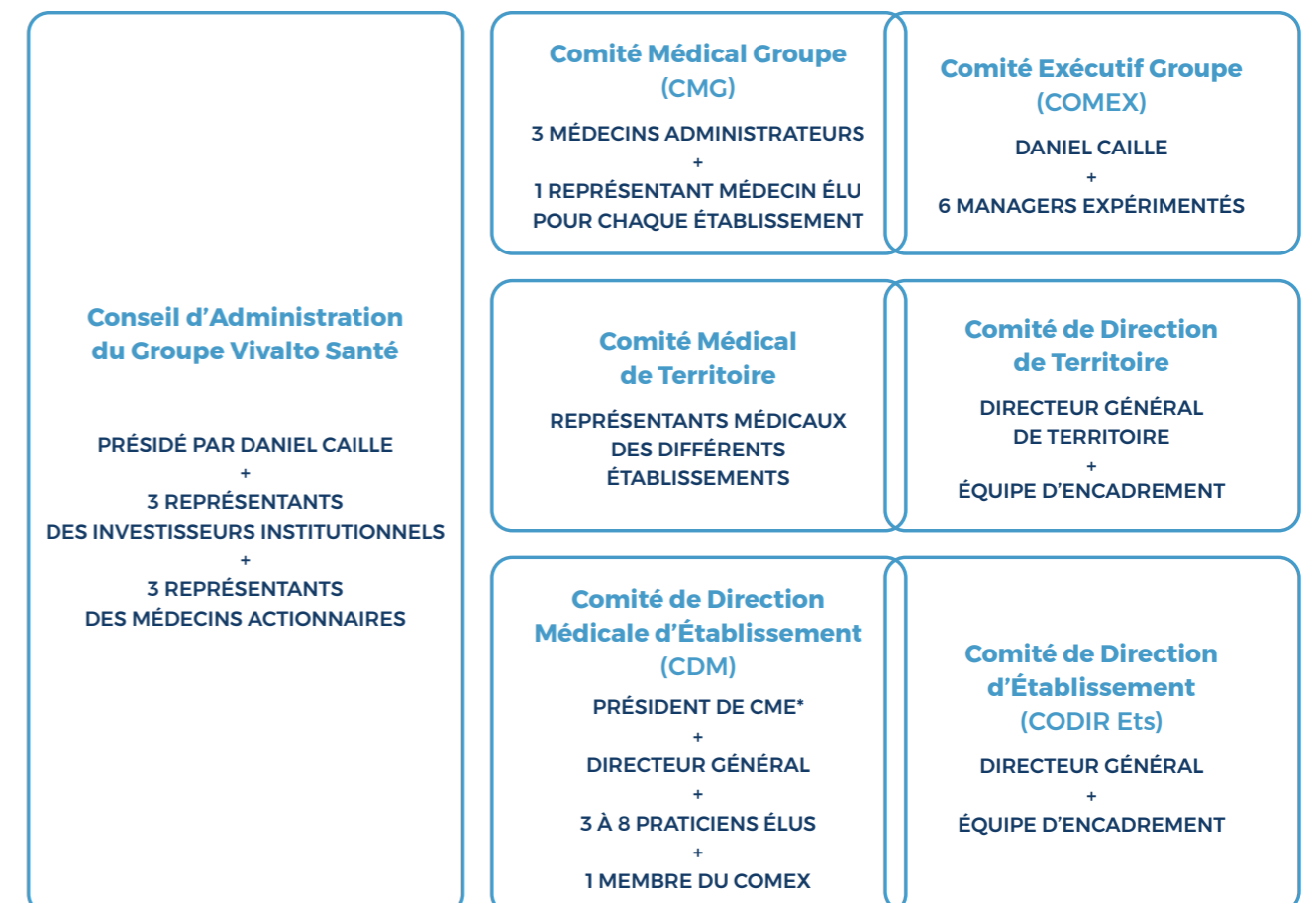
Dr. Patrick LE BARS

Administrateur représentant
des Médecins Actionnaires
Président médical du Territoire Yvelines
Gastro-entérologue et hépatologue

Un modèle **unique**
pour comprendre
et répondre
aux besoins
des patients



La troisième **voie** dans le détail...



* Commission Médicale d'Établissement

...et dans son excellence



**PALMARÈS 2019
DU MAGAZINE
LE POINT
DES 50 MEILLEURES
CLINIQUES
FRANÇAISES**



CERTIFICATION HAS

Les établissements de santé publics et privés sont soumis à la certification, tous les 4 à 6 ans. Cette procédure d'évaluation externe et indépendante effectuée par des professionnels mandatés par la HAS (Haute Autorité de Santé) porte sur le niveau des prestations et soins délivrés aux patients et la dynamique d'amélioration de la qualité et de la sécurité des soins mise en œuvre par les établissements.



Certificat A	53 %
Certificat B	47 %

La qualité récompensée

Afin d'encourager l'amélioration de la prise en charge des patients, le ministère de la Santé et de la Haute Autorité de Santé (HAS) ont mis en place l'IFAQ, un système d'Incitation Financière à l'Amélioration de la Qualité.

HYGIÈNE

Le niveau d'hygiène est représenté par l'indicateur de consommation des produits hydro-alcooliques (ICSHA). Il reflète le niveau d'application de l'hygiène des mains par la technique de friction hydro-alcoolique.



SATISFACTION DU PATIENT

Elle est mesurée grâce aux résultats d'un questionnaire national e-Satis collectés auprès des patients portant sur l'accueil reçu, l'organisation autour de sa prise en charge ou encore les prestations proposées.



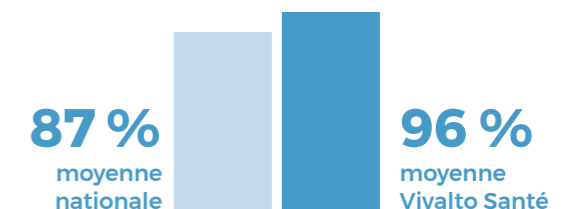
QUALITÉ DE LA LETTRE DE SORTIE

Ce document rédigé par le médecin de l'établissement et remis au patient le jour de sa sortie, permet de favoriser la continuité des soins.



PRISE EN CHARGE DE LA DOULEUR

Proportion de séjours de patients douloureux dont le dossier porte mention de la stratégie de prise en charge (moyens médicamenteux et non médicamenteux...) et de la mesure de suivi de la douleur.





Quand
on s'épanouit
dans son
travail,
on le fait
bien

La qualité de vie au travail, une priorité

Notre métier de soins repose sur une dimension humaine et un esprit de bienveillance à l'égard des patients et de leur famille.

Le Groupe est allé plus loin, lors d'une réflexion collective sur les valeurs qui nous animent et leur traduction en trois mots : Audace - Confiance - Équipe

C'est à partir de ces 3 valeurs, mais aussi du principe fondateur de notre Groupe : la troisième voie, que la politique ressources humaines est définie en mettant en avant notre engagement d'employeur responsable.

Nous sommes convaincus que ce sont l'implication et les compétences de nos salariés qui permettent au Groupe de poursuivre sa croissance.

Dans cet esprit, nous avons créé un Plan d'Épargne Groupe et développé l'actionnariat salariés depuis 2018.

Permettre à chaque collaborateur de se réaliser pleinement est un facteur essentiel pour faire corps avec le Groupe et partager ses valeurs et sa réussite.

Nous sommes tous fiers de travailler dans la santé.

Notre rôle en ressources humaines est de stimuler cette fierté et le bien-être de ces femmes et hommes qui font notre richesse.

Notre rôle est aussi de développer les compétences de nos équipes dans un monde exigeant et sans cesse en évolution.

Convaincus que l'épanouissement au travail est la base de toute performance individuelle et collective, nous privilégions le dialogue social et plaçons notre priorité sur la qualité de vie au travail. En effet, cette dernière participe au bien-être, à l'épanouissement de chacun, contribue à l'amélioration de la qualité des soins et à une meilleure prise en charge de ses patients. Elle influe positivement sur la performance du Groupe.

Cette démarche d'amélioration continue est intégrée dans l'ensemble des actions et des projets initiés par le Groupe.



Sandrine MACARIO

Directrice des Ressources Humaines Groupe

En faire plus pour le handicap



Faciliter l'insertion et le maintien dans l'emploi des personnes en situation de handicap dans nos établissements, c'est lutter contre toutes formes de discriminations et reconnaître la force de chacun.

Ces valeurs humaines partagées par l'ensemble de nos collaborateurs se sont concrétisées par un accord signé par les partenaires sociaux et agréé par les pouvoirs publics.

Cet engagement va se traduire immédiatement en actes concrets :

- Par la mise en place d'une communication ciblée auprès de tous les acteurs du Groupe sur l'emploi et l'intégration des personnes en situation de handicap et en développant à l'externe l'handi-engagement Vivalto Santé.

- Par la création d'un plan d'embauche de ces personnes pour les 3 années à venir et également en développant l'accueil des stagiaires en situation de handicap.

- Par un soutien aux personnes en situation de handicap sur la formation et l'évolution de carrière qui se traduit par un accompagnement personnalisé et adapté pour l'accès aux formations et aux promotions.

- Par la priorisation du recours à des prestataires ou des établissements du secteur protégé.

Face au handicap, nous sommes tous concernés. Chacun a sa place et contribue à la compréhension de la situation de l'autre.



Restez proche



**Coordonner nos cliniques
pour offrir un soin
de proximité et de qualité.**

« En unissant nos compétences, nous apportons une réponse coordonnée pour la prise en charge de toutes les pathologies sur nos territoires. »

« Contribuer au progrès du système de Santé français, c'est une belle mission !

Portés par une vision Groupe et dotés d'une grande agilité, nous construisons un projet médical de territoire structurant. Nos établissements et nos équipes sont fortement impliqués pour proposer et mettre en place de nouveaux modes de fonctionnement et des organisations innovantes et efficaces.

Notre réseau de cliniques sur le territoire permet d'offrir au patient une palette complète de soins coordonnés au plus près de son domicile.

C'est pour cette raison que l'organisation de nos cliniques s'appuie sur un maillage territorial. C'est la priorité stratégique de développement du Groupe. Nous tissons ainsi une collaboration entre les établissements au service de la qualité et de la sécurité des soins. Nous mettons en œuvre des projets médicaux structurants, alliant les meilleures de nos compétences afin de consolider des pôles d'excellence et de renforcer les expertises médicales au sein des établissements. Nous apportons une vraie réponse aux attentes de la population et de nos correspondants. »



Alicia BERNARD

Directrice Générale de la Clinique de la Région Mantaise (78)

Nos cliniques en réseau...

NORMANDIE

Hôpital Privé de la Baie - Avranches - 50
 Clinique Notre-Dame - Vire - 14
 Clinique Mégival - Saint-Aubin-sur-Scie - Dieppe Maritime - 76
 Clinique Saint-Antoine - Bois-Guillaume - Métropole Rouen Normandie - 76
 Clinique de l'Europe - Rouen - 76
 Centre Méridienne - Rouen - 76
 Clinique Mathilde - Rouen - 76
 Hôpital Privé Pasteur - Evreux - 27
 Clinique Bergouignan - Evreux - 27
 Centre de Radiothérapie Marc Ramioul - Evreux - 27

ÎLE-DE-FRANCE

Centre Hospitalier Privé Sainte-Marie - Osny - 95
 Centre Hospitalier Privé de l'Europe - Le Port-Marly - 78
 Clinique de Maisons-Laffitte - Maisons-Laffitte - 78
 Clinique Saint-Germain - Saint-Germain-en-Laye - 78
 Clinique du Val d'Or - Saint-Cloud - 92
 Clinique de la Région Mantaise - Mantes-la-Jolie - 78
 Centre d'Hémodialyse - Mantes-la-Jolie - 78
 Centre Hospitalier Privé du Montgardé - Aubergenville - 78
 Centre Cardiologique d'Evécquemont - Evécquemont - 78
 Centre de Radiothérapie de Seine-et-Marne - Melun - 77
 Clinique Victor Hugo - Paris - 75

BRETAGNE

Centre Hospitalier Privé Saint-Grégoire - Rennes Métropole - 35
 Hôpital Privé Sévigné - Cesson-Sévigné - Rennes Métropole - 35
 Clinique de la Côte d'Emeraude - Saint-Malo - 35
 Polyclinique de Kério - Pontivy - 56
 Clinique du Pays de Rance - Dinan - 22
 Clinique de la Baie - Morlaix - 29
 CHP Brest Pasteur - Brest - 29
 CHP Brest Keraudren - Brest - 29
 CHP Brest Grand-Large - Brest - 29

HAUTS-DE-FRANCE

Clinique de l'Europe - Amiens - 80

PAYS DE LA LOIRE

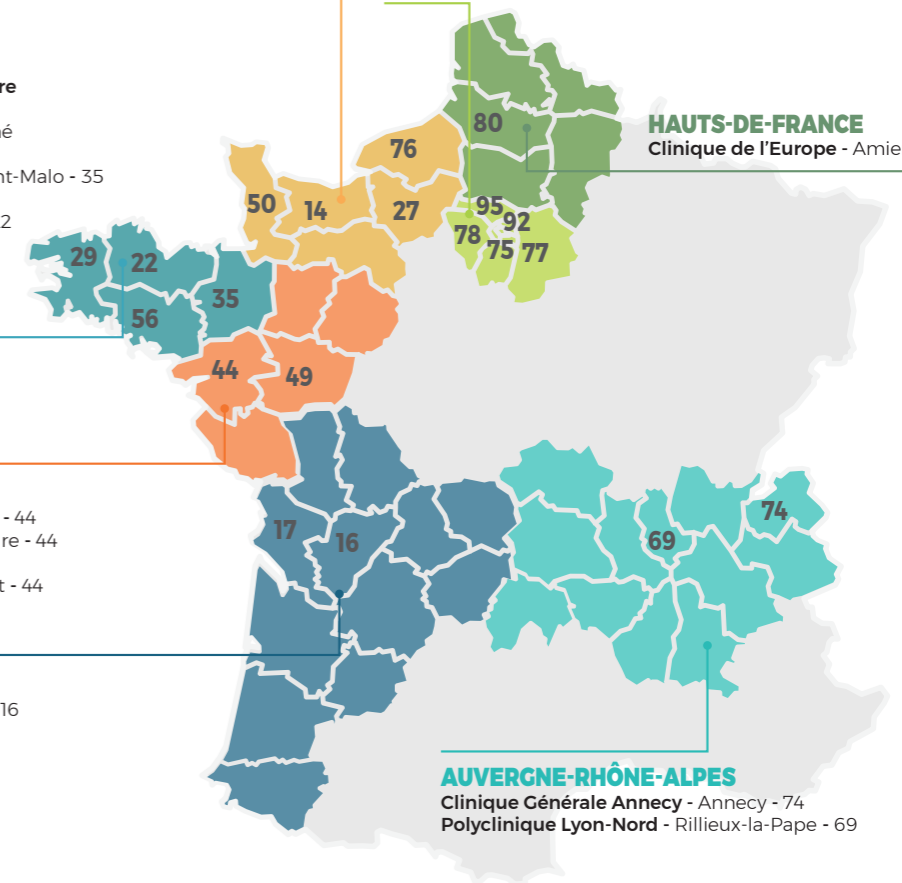
L'Hôpital Privé du Confluent - Nantes - 44
 Polyclinique de l'Europe - Saint-Nazaire - 44
 Polyclinique du Parc - Cholet - 49
 Clinique Sainte-Marie - Châteaubriant - 44

NOUVELLE-AQUITAINE

Clinique Saint-Joseph - Angoulême - 16
 Clinique Richelieu - Saintes - 17
 Clinique Pasteur - Royan - 17

AUVERGNE-RHÔNE-ALPES

Clinique Générale Ancey - Ancey - 74
 Polyclinique Lyon-Nord - Rillieux-la-Pape - 69



et nous en quelques chiffres



3^e

groupe d'hospitalisation privée en France



810 M€

chiffre d'affaires



40

Centres Hospitaliers Privés et Cliniques



5950

lits et places



2400

praticiens



9200

salariés

Plus
de recherche
et d'innovation

c'est
donner
plus
de force
à la
VIE



Cherchez l'innovation dans notre Groupe, vous la trouverez partout...

...dans la formation continue de nos soignants, dans l'usage des technologies, dans nos protocoles, dans nos prises en charge avec le développement de la RRAAC*, dans nos organisations des services de soins, dans nos partenariats...

C'est dans la nature de nos praticiens d'innover, c'est aussi dans l'ADN de notre Groupe – par son modèle de gouvernance, la troisième voie – de leur en donner les moyens.

Pour nous, innover c'est être à l'écoute des évolutions pouvant améliorer notre mission auprès des patients qu'elles soient technologiques, organisationnelles ou sociétales.

*Réhabilitation Rapide Améliorée Après Chirurgie

L'innovation au centre

C'est ainsi, que dans la récente crise du Covid, nous avons déployé en quelques semaines une application : Ambulis-Covid 19 destinée à suivre à domicile les patients atteints du Covid mais dont l'état de santé ne nécessitait pas une hospitalisation. Ceci nous a permis de sécuriser le parcours de nos patients et de suivre l'évolution de leur état de santé de façon digitalisée.

Ce même outil sert aujourd'hui à suivre nos patients en chirurgie pré et post hospitalisation. Nos patients chroniques bénéficient également de suivis et d'éducation thérapeutique personnalisée, en coordination avec les professionnels de santé de ville.

Enfin, de la même façon nous sommes en train de déployer une application qui se veut être le véritable « compagnon santé » de nos patients, qui regroupera tous ces services et permet d'ores et déjà au patient de réaliser ses formalités administratives.

Le déploiement significatif de ces nouvelles technologies crée de l'interaction entre les praticiens et les patients tout au long du parcours de soins en tenant compte de la qualité de vie du patient et de la qualité de la relation soignant/patient.

On peut déjà parler d'une nouvelle vie en Santé plus personnalisée, plus préventive, et qui ne se limite plus aux murs de nos établissements.



Marie Pascale CHAGUE
Directrice Innovation Groupe

Une formation efficiente

La simulation haute-fidélité in situ

L'objectif : apprendre à nos équipes à mieux faire face ensemble aux événements critiques afin de renforcer la sécurité des soins.

Réalisée à l'aide d'un mannequin simulateur haute-fidélité réagissant en temps réel, la simulation médicale est le seul outil pédagogique permettant d'aborder le savoir-agir. Elle permet une immersion clinique favorisant l'apprentissage de nos soignants dans un contexte fidèle à la réalité. Réalisée au sein de nos établissements elle permet aux soignants de simuler dans leur environnement de travail habituel, des situations à risque : au bloc opératoire, aux urgences, dans les services lourds de réanimation, en soins intensifs, en surveillance continue, en post-interventionnel et aussi dans les services de soins.



Une Recherche avant tout collaborative...

« C'est l'essence même de notre stratégie médicale : investir dans la valeur humaine, dans le partage des connaissances. Nous voulons donner plus de force à la recherche en accompagnant au mieux nos praticiens qui souhaitent publier ou participer aux essais cliniques. Nous développons des partenariats avec des industriels français et étrangers comme des promoteurs académiques pour que chaque jour nos patients puissent bénéficier des dernières thérapies innovantes. Engagé pour améliorer la vie des patients, notre Groupe est un acteur incontournable de la Recherche Médicale et contribue dès aujourd'hui à la santé de demain. »



Une Recherche au service de la qualité et de la sécurité des soins

« À la demande de nos praticiens qui souhaitent publier dans des revues internationales, nous avons créé un **Comité d'Éthique de la Recherche Clinique (CERC-VS)**. Celui-ci a pour vocation de répondre aux exigences des revues anglo-saxonnes pour lesquelles l'avis d'un Comité d'Éthique Recherche (Institutional Review Board) est indispensable. Son rôle est de fournir un avis extérieur pour les études rétrospectives qui ne nécessitent pas l'avis d'un Comité de Protection des Personnes. Le CERC-VS statue sur le caractère non-interventionnel d'une étude en vue d'une publication mais il peut également être saisi de tout avis éthique entrant dans le champ des activités pratiquées au sein du Groupe Vivalto Santé. »



Stéphanie DUREL-PINSON

Directrice de la Recherche

Une activité en développement croissant

Le Groupe Vivalto Santé soutient le développement de la recherche médicale au sein de ses établissements : une activité en forte croissance en 2019 avec des projets d'investigation et de promotion dans plusieurs spécialités. Une équipe dédiée, dont les effectifs augmentent tous les ans, accompagne les praticiens qui souhaitent participer à une activité de recherche au sein du Groupe Vivalto Santé. Ils sont accompagnés sur leurs projets de A à Z, en fonction de leur besoin et quelle que soit la spécialité. La recherche est un atout majeur pour les patients qui peuvent bénéficier de thérapies innovantes et pour les médecins, acteurs du progrès médical, qui peuvent proposer des traitements innovants à leurs patients dans le cadre des études cliniques.

Une accélération des projets du Groupe

Le développement s'amplifie avec un nombre croissant de projets de promotion soumis par les praticiens du Groupe. En 2019, ces projets ont connu une forte accélération. Nous sommes désormais un Groupe qui peut porter ses propres projets de recherche. Une activité rendue possible notamment dans le cadre du GCS VS ERI (Groupement de Coopération Sanitaire Vivalto Santé Enseignement Recherche Innovation) qui permet au Groupe d'accroître ses financements tous les ans pour soutenir la recherche. C'est un cercle vertueux qui aide les praticiens à promouvoir leurs propres projets de recherche.



Plus de **130 études** cliniques en cours en 2019
123 protocoles internationaux et européens en oncologie



En 2019, **10 projets de promotion de recherche médicale** soutenus par la Direction de la Recherche



Plus de **1 500 praticiens** impliqués dans une activité de recherche

70% des établissements du Groupe impliqués



+ de 400 publications dans le Groupe sur la période 2016-2019



amicux
vivre
longtemps

Accompagner nos patients dans leur parcours de soins

Depuis le premier plan cancer qui a promu l'approche pluridisciplinaire pour une prise en charge globale du patient, le système hospitalier s'est profondément transformé. Vivalto Santé s'est immédiatement inscrit dans cette logique d'offre complète pour une population donnée, en Bretagne d'abord puis progressivement sur d'autres régions.

Avec l'organisation de nos établissements en territoires, nous mobilisons nos ressources humaines et techniques dans un objectif de développement et renforcement de filières spécialisées. Ces dernières permettent au patient d'être assuré d'une prise en charge complète tout au long de son parcours de soins. Toutes les spécialités et moyens nécessaires sont organisés autour dudit parcours de soins, ce n'est pas au patient de chercher et trouver lui-même les étapes d'un cheminement souvent complexe.

Cette logique de filières spécialisées disponibles sur un même territoire est aussi une réponse à l'essor des maladies chroniques qui nécessitent un suivi au long cours et une stabilité des prises en charge.



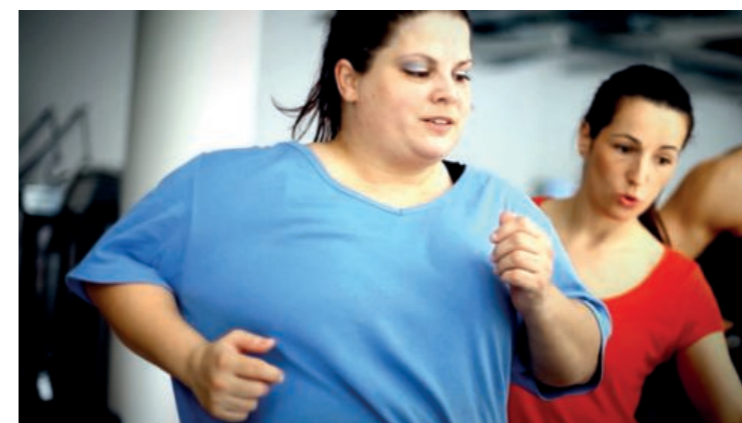
Emmanuel PRIN

Directeur Général Adjoint

La prévention

Convaincu que l'activité physique est sans nul doute le meilleur traitement pour préserver la santé ou la recouvrer, le Groupe a été précurseur en créant Vivalto Sport, un centre médico-sportif où chacun - sportif ou non - bénéficie de conseils et d'accompagnement par des professionnels engagés.

Apprendre
à prendre soin
de son
capital santé



Opérée le matin,
à la maison
dans l'après midi

L'ambulatoire

Aujourd'hui l'ambulatoire représente 67 % des interventions au sein des établissements Vivalto Santé et cette forme de prise en charge ne cesse de se développer.

Ce pourcentage est l'un des plus élevés de l'hospitalisation privée et va bien au-delà des objectifs fixés par les ARS. L'excellence des soins et le bien-être du patient sont les priorités du Groupe Vivalto Santé et l'innovation dans le domaine de l'ambulatoire y contribue fortement, avec le déploiement progressif de la Récupération Rapide Améliorée Après Chirurgie d'abord initiée à la Clinique Générale d'Annecy puis dans tous les établissements du Groupe.

Le suivi médical

Guérir,
ça se passe,
dans le corps,
mais aussi
dans la tête



Les Soins de Suite et de Réadaptation (SSR) sont réalisés soit dans le cadre d'une hospitalisation complète, ou en hôpital de jour (HDJ) et ont pour objet de prévenir ou de réduire les conséquences fonctionnelles, physiques, cognitives, psychologiques ou sociales des déficiences et des limitations de capacité des patients et de promouvoir leur réadaptation et leur réinsertion.

Le service de SSR (Soins de suite et Réadaptation) accueille des patients nécessitant des soins de suite après une hospitalisation pour une intervention chirurgicale ou une maladie chronique.

L'équipe assure un séjour personnalisé aux patients dans un environnement médicalisé dont le but est :

- D'évaluer l'autonomie et de proposer un projet thérapeutique personnalisé en cohérence avec les aspirations du patient.
- D'accompagner le patient dans les gestes de la vie quotidienne en respectant ses habitudes de vie.
- D'encourager le patient à reprendre ses activités en faisant intervenir une équipe pluri-professionnelle : médecin, équipe soignante, kinésithérapeute, diététicienne, psychologue, assistante sociale.

Vivalto Dom

L'hôpital,
à la
**C'est mieux
maison**



En 2012, le Groupe Vivalto Santé innove dans le parcours de soins et crée Vivalto Dom. Des équipes soignantes ayant pour beaucoup, forgé leurs compétences au sein des cliniques Vivalto Santé, vont accompagner des patients et familles à leur domicile pour la continuité de soins techniques. Ces équipes soignantes vont également former en toute sécurité leurs collègues infirmiers libéraux sur les dispositifs fournis afin d'assurer un transfert de compétences qui assoit cette volonté de partenariat avec la ville. En lien permanent avec les praticiens hospitaliers référents (astreinte 24h/24, 7j/7), Vivalto Dom assure cette interface avec les professionnels de la ville afin de réduire le temps d'hospitalisation et d'inscrire le projet thérapeutique dans le projet de vie.

Vivalto Dom, présent sur les territoires Bretons, Parisiens, Normands ainsi que sur Annecy poursuit son développement en organisant cette offre des soins avec et pour le compte d'autres cliniques du Groupe. Ce service utilise les nouvelles technologies pour des prises en charge personnalisées en dehors des murs de la clinique.

Le respect de l'environnement

Consommer moins, trier mieux

Le Groupe Vivalto Santé conduit une politique environnementale dynamique qui intègre l'écoconception des nouveaux projets et la rénovation énergétique efficiente des bâtiments existants.

Ses cliniques se mobilisent au quotidien pour engager des actions écoresponsables :

- **Réduction sur la consommation d'eau** (systèmes hydro-économiques).
- **Diminution des consommations énergétiques** (remplacement des ampoules à incandescence par des ampoules Led, installation de détecteurs de mouvements dans les zones de circulation, isolation thermique).
- **Tri des déchets systématique.**
- **Implantation de ruches en milieu urbain.**

Soigner
la planète
pour le bien
de tous

L'accès
à la santé.
est un **droit**

La solidarité

Aider, améliorer la qualité de vie, favoriser l'accès aux soins...

C'est aussi la responsabilité et la motivation des praticiens et des personnels du Groupe Vivalto Santé, nombreux à s'engager dans des missions humanitaires.



Soigner
la douleur
avant
tout

La bientraitance

Outre la qualité des soins médicaux, le Groupe Vivalto Santé propose dans ses établissements, le soutien de soins de bien-être aux patients fragilisés.

Avec la RESC (Résonance Energétique par Stimulation Cutanée), la Polyclinique Lyon-Nord propose une approche globale de la souffrance destinée à accompagner le patient vers l'apaisement.

La bienveillance est au coeur de l'ADN du Groupe Vivalto Santé et la bientraitance en est l'expression au quotidien entre soignants et soignés.



Marion est née
cette année
dans une de nos
cliniques,
nous lui souhaitons
de devenir
centenaire



Zacharie, médecin anesthésiste, se forme aux nouvelles technologies afin de mieux suivre ses patients.

Nina fait partie de nos milliers de patients qui profitent d'un soin de proximité et de qualité par le maillage territorial de nos cliniques.



Aujourd'hui plus de 67 % de nos opérations sont en ambulatoire, Françoise est la première à s'en féliciter.



Entre nous,
la vie
...et elle
continue

 **VIVALTO SANTÉ**
Entre nous, la vie

Nous remercions toutes les personnes qui ont contribué à la réalisation de cette brochure et notamment nos collaborateurs et nos patients pour la rédaction d'articles et leur cession de droit à l'image.

Conception et réalisation : L'Agence Fosbury & la Direction de la Communication du Groupe Vivalto Santé.

Iconographie : Vivalto Santé et Getty Images - Impression : Roudenngrafik sur papier PEFC