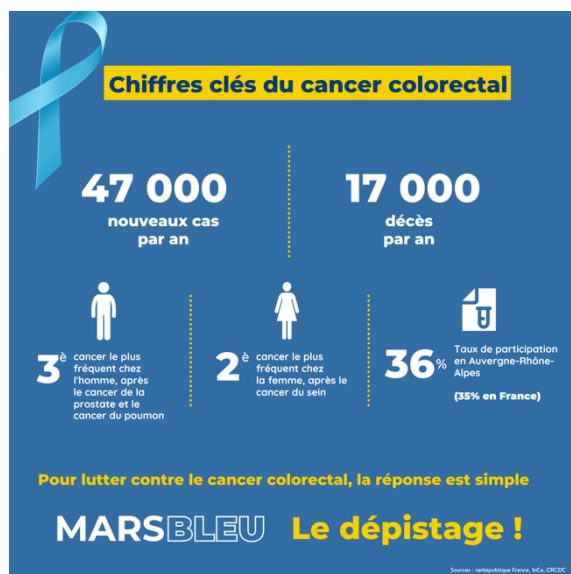


## Mars Bleu

### La Polyclinique Lyon-Nord se mobilise pour la prévention et le dépistage du cancer colorectal les 7 et 19 mars.

La Polyclinique Lyon-Nord, établissement du groupe Vivalto Santé, 3ème acteur de l'hospitalisation privée en France, organise, à l'occasion du mois de sensibilisation Mars Bleu, deux événements pour promouvoir la prévention et le dépistage du cancer colorectal. Les 7 et 19 mars prochains, les médecins et le personnel soignant de l'établissement accueilleront les patients et le public lors d'un forum de prévention et d'une conférence santé, en partenariat avec La Ligue contre le cancer, la Direction Accès aux Droits et aux Soins de la CPAM et le Centre Régional de Coordination du dépistage des cancers (CRCDC).

Chaque année, la Polyclinique Lyon Nord se mobilise à l'occasion de Mars Bleu, mois de sensibilisation au dépistage du cancer colorectal. Avec 47 000 nouveaux cas détectés chaque année, le cancer colorectal est responsable de 17 000 décès par an. Il représente la deuxième cause de mortalité par cancer chez les femmes et la troisième chez les hommes<sup>1</sup>. Pourtant, lorsqu'il est détecté à temps, il se guérit dans 9 cas sur 10. Malheureusement, un tiers des cancers du côlon sont diagnostiqués à un stade avancé.



<sup>1</sup> [SantepubliqueFrance.fr](https://www.santepubliquefrance.fr)

Dans ce contexte, la Polyclinique Lyon-Nord à Rillieux-la-Pape joue un rôle crucial de prévention auprès de la population locale en organisant plusieurs événements de sensibilisation.

### **Jeudi 7 mars de 10h à 16h : forum de prévention dans le hall de la Polyclinique.**

La Polyclinique mettra en place à l'accueil de l'établissement quatre stands d'informations et ateliers animés par des soignants, en partenariat avec le comité du Rhône de la Ligue Contre le Cancer, la CPAM et le CRCDC :

- Un stand sur la sensibilisation au cancer colorectal
- Un stand d'information sur le dépistage (démonstration et distribution de kits de dépistage)
- Un atelier nutrition ;
- Un atelier aromathérapie et RESC (Résonance Sous-Cutanée) <sup>(2)</sup> ;

Cet événement s'adresse aux patients, à leurs accompagnants, aux personnels de l'établissement, aux praticiens mais aussi au grand public (visiteurs femmes et hommes souhaitant s'informer sur le sujet).

### **Mardi 19 mars de 14h à 15h30 : conférence santé**

La Polyclinique Lyon Nord organise également une conférence santé avec la participation des médecins de l'établissement pour revenir sur l'importance du dépistage du cancer du côlon.

Au programme :

- **Intervention du Dr Olivier Ragi gastro-entérologue** sur les moyens et les techniques de prévention du cancer colorectal.
- **Intervention du Dr Christophe Sajous**, oncologue pour faire le point sur les facteurs de risques et la prise en charge en oncologie.
- Questions-réponses avec le public

**Participation gratuite et ouverte au grand public [sur inscription](#) auprès de la Polyclinique Lyon Nord.**

<sup>(2)</sup> La Résonance Sous Cutanée ou **RESC** est une méthode non médicamenteuse utilisée dans le traitement de la douleur.



**MARS BLEU**  
Prévention et dépistage du cancer colorectal

**Programme**

**JEUDI 7 MARS**  
**FORUM PREVENTION**  
10H à 16h30 - Accueil de la Polyclinique Lyon Nord  
**ENTREE LIBRE**  
Partenaires : Ligue contre le cancer, CPAM, Dépistage des Cancers  
Centre Régionale de Coordination Dépistage des Cancers, personnels soignants,  
Représentants des Usagers

**MARDI 19 MARS**  
**CONFERENCE**  
14H à 15H30 - Salle de réunion  
RDC Polyclinique Lyon Nord  
**SUR INSCRIPTION (gratuit)**



Programme et inscription gratuite

 Polyclinique Lyon Nord  
Rillieux-la-Pape

### **À propos de la Polyclinique Lyon Nord**

La Polyclinique Lyon Nord située à Rillieux-la-Pape a ouvert ses portes en 1969. Elle propose une offre pluridisciplinaire en médecine et chirurgie et regroupe 120 praticiens et 200 salariés. L'établissement est équipé de 152 lits et places ainsi que d'un centre de chimiothérapie et d'un service d'urgences ouvert 24h/24 et 7j/7. Avec un service d'imagerie sur le même site (radiologie, scanners, IRM, mammographie) et la proximité d'un Laboratoire d'analyses médicales, les patients bénéficient d'une prise en charge globale.

Site web: <https://polycliniquelyonnord.vivalto-sante.com/>

### **À propos de Vivalto Santé**

Créé en 2009 par Daniel CAILLE, Vivalto Santé devient l'un des acteurs majeurs de l'hospitalisation en Europe. Il est constitué d'un réseau de 92 établissements de santé répartis dans 6 pays (France, Suisse, Portugal, Espagne, République Tchèque et Slovaquie) au sein desquels travaillent près de 6 000 praticiens et plus de 20 000 salariés. En France, Vivalto Santé compte 50 établissements ; ce qui en fait le troisième acteur de l'hospitalisation privée. Depuis plus de 12 ans, Vivalto Santé connaît une croissance significative grâce à sa stratégie d'acquisition. Le Groupe tire son attractivité d'un modèle d'entreprise unique : « la Troisième Voie ». Ce modèle est fondé sur un partenariat médical et capitalistique regroupant à la fois les praticiens du Groupe et des investisseurs financiers pour une gouvernance partagée. Cette approche spécifique permet d'associer les praticiens aux décisions stratégiques des établissements dans lesquels ils exercent.

Le Groupe Vivalto Santé est le 1er groupe de cliniques privées à s'être engagé dès septembre 2020 dans une démarche d'entreprise à mission en inscrivant dans ses statuts, sa raison d'être au service des patients tout au long de leur parcours de soins et tout au long de leur vie. Six engagements ont été pris qui concernent le système de gouvernance partagée avec le corps médical, la prise en charge globale de tous les patients sur ses territoires, l'inclusion des professionnels et la pérennité de l'entreprise. Par ailleurs, le Groupe Vivalto Santé s'est engagé à maîtriser son empreinte environnementale et fait de l'innovation et de la Recherche des priorités au profit des patients, des médecins et des salariés.

Site web : <https://www.vivalto-sante.com/>

### **Contacts presse**

Aude Zerwetz – 06 46 75 00 03 – [aze@enderby.fr](mailto:aze@enderby.fr)

Sarah El Maroudi – 06 38 73 77 82 – [sel@enderby.fr](mailto:sel@enderby.fr)